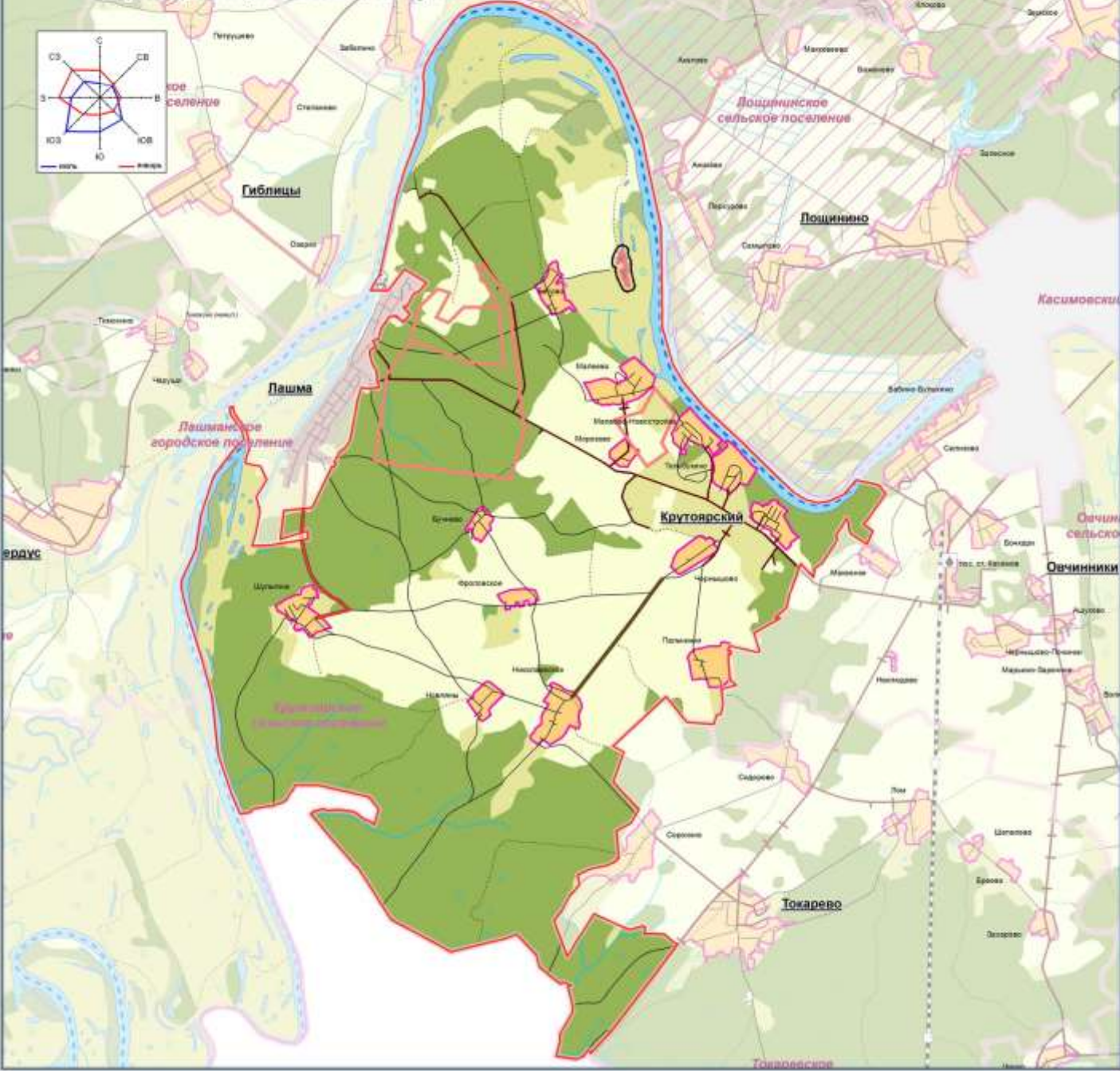
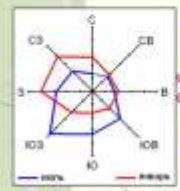




# ГЕНЕРАЛЬНЫЙ ПЛАН КРУТОЯРСКОГО СЕЛЬСКОГО ПОСЕЛЕНИЯ КАСИМОВСКОГО МУНИЦИПАЛЬНОГО РАЙОНА РЯЗАНСКОЙ ОБЛАСТИ

## Карта границ населенных пунктов



### Условные обозначения

- Граница района
  - Границы поселений
  - Граница Крутойарского СП
  - Центр сельского поселения
  - Населенный пункт
- Границы земель населенных пунктов**
- Земли сельских населенных пунктов
- Границы земель сельскохозяйственного назначения**
- Сельскохозяйственные угодья
  - Луговая растительность
- Границы земель производственного назначения**
- Зона промышленного использования
- Границы земель лесного фонда**
- Лес
  - Древесно-кустарниковая растительность
- Границы земель водного фонда**
- Водопои
  - Водоёмы
  - Болота
- Границы земель промышленности и иного специального назначения**
- Транспортная инфраструктура**
- Автомобильные дороги общего пользования**
- Автомобильные дороги с усовершенствованным покрытием
  - Автомобильные дороги с твердым покрытием
  - Грунтовые и проселочные дороги
  - Полевые и лесные дороги
  - Внутренние съездовые пути
  - Основные пристани на р. Сива
  - месторождения полезных ископаемых

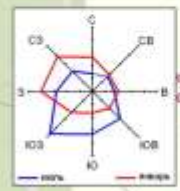
				Заказчик: Администрация Крутойарского сельского поселения Касимовского муниципального района Рязанской области				
Имя	Кол. уч.	Лист № док.	Подпись	Дата	Именован в генеральный план Крутойарского сельского поселения Касимовского муниципального района Рязанской области	Страна	Лист	Листов
Директор		Дворецкая Т.В.				П	1	7
ГВИП		Слибев С.А.				ООО "Проектный институт "Рязаньагропроект" 2014 г.		
Архитектор		Кирюхина Т.М.						
Инженер		Муромова А.И.						
Инженер		Боранова П.А.						
				Карта границ населенных пунктов М 1:50 000				





# ГЕНЕРАЛЬНЫЙ ПЛАН КРУТОЯРСКОГО СЕЛЬСКОГО ПОСЕЛЕНИЯ КАСИМОВСКОГО МУНИЦИПАЛЬНОГО РАЙОНА РЯЗАНСКОЙ ОБЛАСТИ

## Карта функциональных зон



### Условные обозначения

- Граница района
  - Границы поселений
  - Граница Крутойрского СП
  - Центр сельского поселения
  - Численность
  - Зоны жилой застройки
  - Зоны производственных объектов
  - Зоны сельскохозяйственного назначения
  - Зоны природных ландшафтов
  - Зоны рекреационных лесов
- 
- #### Границы земель водного фонда
- Водоемы
  - Водорезы
  - Болота
- 
- #### Границы земель промышленности и иного специального назначения
- 
- #### Транспортная инфраструктура
- ##### Автомобильные дороги общего пользования
- Автомобильные дороги с усовершенствованным покрытием
  - Автомобильные дороги с твердым покрытием
  - Грунтовые и проселочные дороги
  - Поперечные лесные дороги
  - Внутренние съездные пути
  - Основные пристани на р. Ока
  - месторождения полезных ископаемых

				Заказчик: Администрация Крутойрского сельского поселения Касимовского муниципального района Рязанской области			
Имя, Кол. уч.	Лист № док.	Подпись	Дата	Именован в генеральный план Крутойрского сельского поселения Касимовского муниципального района Рязанской области	Страна	Лист	Листов
Директор	Дворецкая Т.В.				П	2	7
ГВИП	Слибнев С.А.				ООО "Проектный институт "Рязаньагропроект" 2014 г.		
Архитектор	Кирюхина Т.М.						
Инженер	Муромова А.И.						
Инженер	Баранова П.А.			Карта Функциональные зоны М 1:80 000			





**Условные обозначения**

- Граница района
- Границы поселений
- Граница Крутоярского СП
- Центр сельского поселения
- Численность
- Границы земель населенных пунктов**
- Земли сельских населенных пунктов
- Границы земель сельскохозяйственного назначения**
- Сельскохозяйственные угодья
- Луговая растительность
- Границы земель производственного назначения**
- Зона производственного использования
- Границы земель лесного фонда**
- Лес
- Древесно-кустарниковая растительность
- Границы земель водного фонда**
- Ворота
- Водоемы
- Болота
- Зона заповедия паводом 1% обеспеченности
- Водозащитные зоны
- Границы земель промышленности и иного специального назначения**
- Подземное хранение газа
- Транспортная инфраструктура**
- Автомобильные дороги общего пользования**
- Автомобильные дороги с усовершенствованным покрытием
- Автомобильные дороги с твердым покрытием
- Грунтовые и проселочные дороги
- Полевые и лесные дороги
- Внутренние судоросные пути
- Основные пристани на р. Ока
- Выявленные памятники археологии**
- Могилища
- Поселения
- Памятники истории и культуры федерального значения**
- Церковь Преображения - 1807 г.
- Усадьба Спленных - XVII-XIX вв.
- Объекты капитального строительства**
- Горнодобывающее производство по выпуску щебня
- Карьер по добыче песков строительных
- месторождения полезных ископаемых

						Заказчик: Администрация Крутоярского сельского поселения Касимовского муниципального района Рязанской области			
Имя, Код, уч.	Лист № док.	Подпись	Дата	Именован в генеральный план Крутоярского сельского поселения Касимовского муниципального района Рязанской области			Страна	Лист	Листов
Директор	Дворецкая Т.В.						П	3	7
ГВИП	Слибнев С.А.						Проектный план. Размещение объектов культурного наследия (Осевой маршрут). Служба участка № 1 00 000		
Архитектор	Кирюхина Т.М.								
Инженер	Муромова А.И.								
Инженер	Боранова П.А.						ООО "Проектный институт "Рязаньагропромпроект" 2014 г.		





**ГЕНЕРАЛЬНЫЙ ПЛАН КРУТОЯРСКОГО СЕЛЬСКОГО ПОСЕЛЕНИЯ  
КАСИМОВСКОГО МУНИЦИПАЛЬНОГО РАЙОНА РЯЗАНСКОЙ ОБЛАСТИ**  
Проектный план. Размещение объектов культурного наследия.  
(Основной чертеж). Фрагмент



**Условные обозначения**

- Граница района
- Границы поселений
- Граница Крутоярского СП
- Центр сельского поселения
- Населенный пункт
- Границы земель населенных пунктов**
- Земли сельских населенных пунктов
- Границы земель сельскохозяйственного назначения**
- Сельскохозяйственные угодья
- Луговая растительность
- Границы земель производственного назначения**
- Зона производственного использования
- Границы земель лесного фонда**
- Лес
- Древесно-кустарниковая растительность
- Границы земель водного фонда**
- Ворота
- Водоемы
- Болота
- Зона заповедия паводком 1% обеспеченности
- Водозащитные зоны
- Границы земель промышленности и иного специального назначения**
- Подземное хранение газа
- Транспортная инфраструктура**
- Автомобильные дороги общего пользования**
- Автомобильные дороги с усовершенствованным покрытием
- Автомобильные дороги с твердым покрытием
- Грунтовые и проселочные дороги
- Пешеходные и лесные дороги
- Внутренние судосудные пути
- Основные пристани на р. Ока
- Выявленные памятники археологии**
- Могильник
- Поселение
- Памятники истории и культуры федерального значения**
- Церковь Преображения - 1807 г.
- Усадьба Спленных - XVII-XIX вв.
- Объекты капитального строительства**
- Горнодобывающее производство по выпуску щебня
- Карьер по добыче песков строительных
- месторождения полезных ископаемых

**Басово**

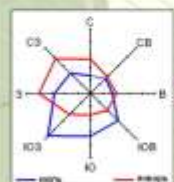
				Заказчик: Администрация Крутоярского сельского поселения Касимовского муниципального района Рязанской области			
Имя, Кол. уч.	Лист № док.	Подпись	Дата	Именован в генеральный план Крутоярского сельского поселения Касимовского муниципального района Рязанской области	Страна	Лист	Листов
Директор	Дворецкая Т.В.				П	3.1	7
ГВИП	Слибчев С.А.			Проектный план. Размещение объектов культурного наследия (Основной чертеж). Листок № 1 М 1:8.000	ООО "Проектный институт "Рязаньагропромпроект" 2014 г.		
Архитектор	Кирочкина Т.М.						
Инженер	Муромова А.И.						
Инженер	Боранова П.А.						





# ГЕНЕРАЛЬНЫЙ ПЛАН КРУТОЯРСКОГО СЕЛЬСКОГО ПОСЕЛЕНИЯ КАСИМОВСКОГО МУНИЦИПАЛЬНОГО РАЙОНА РЯЗАНСКОЙ ОБЛАСТИ

## Схема инвестиционного потенциала



### Условные обозначения

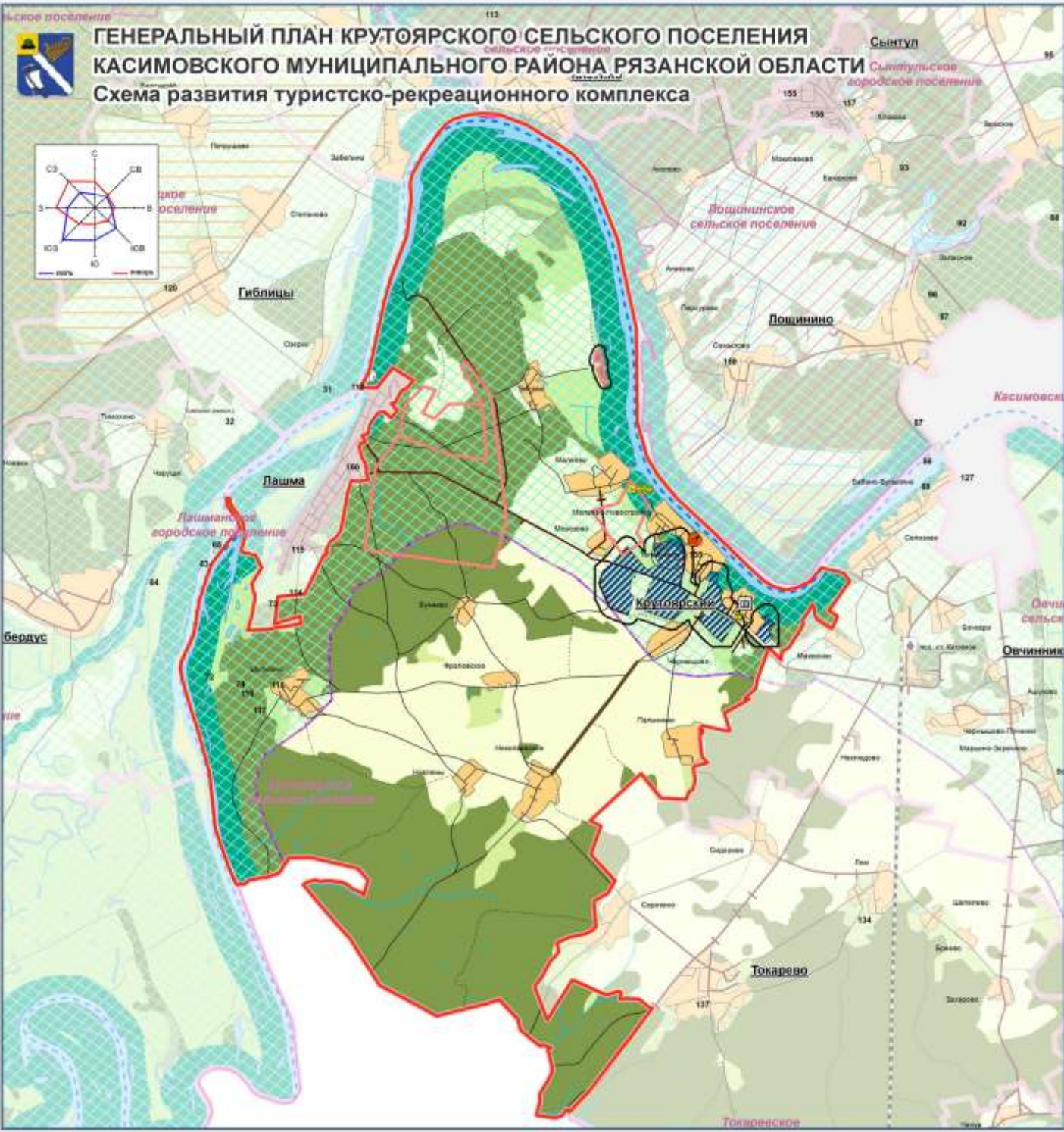
- Граница района
- Границы поселений
- Граница Крутоярского СП
- Центр сельского поселения
- Населенный пункт
- Границы земель населенных пунктов**
  - Земли сельских населенных пунктов
- Границы земель сельскохозяйственного назначения**
  - Сельскохозяйственные угодья
  - Луговая растительность
- Границы земель производственного назначения**
  - Зона производственного использования
- Границы земель лесного фонда**
  - Лес
  - Древесно-кустарниковая растительность
- Границы земель водного фонда**
  - Ворота
  - Водоемы
  - Болота
  - Зона заполнения паводком 1% обеспеченности
  - Водозащитные зоны
- Границы земель промышленности и иного специального назначения**
  - Подземное хранилище газа
- Транспортная инфраструктура**

Автомобильные дороги общего пользования

  - Автомобильные дороги с усовершенствованным покрытием
  - Автомобильные дороги с твердым покрытием
  - Грунтовые и проселочные дороги
  - Полевые и лесные дороги
  - Внутренние судосудные пути
  - Основные пристани на р. Ока
- Ареалы развития**
  - Туристический
- Инвестиционные проекты**
  - Горнодобывающее производство по выпуску щебня
  - Карьер по добыче песков строительных
  - Центры сельскохозяйственных предприятий и фермерских хозяйств
  - Месторождения полезных ископаемых

				Заказчик: Администрация Крутоярского сельского поселения Касимовского муниципального района Рязанской области			
Имя, Кол. уч.	Лист № док.	Подпись	Дата	Именован в генеральный план Крутоярского сельского поселения Касимовского муниципального района Рязанской области	Страна	Лист	Листов
Директор	Дворецкая Т.В.				П	4	7
ГВИП	Слибев С.А.				ООО "Проектный институт "Рязаньагропромпроект" 2014 г.		
Архитектор	Кирюхина Т.М.						
Инженер	Муромова А.И.						
Инженер	Боранова П.А.			Схема инвестиционного потенциала М 1:00 000			





**Условные обозначения**

- Граница района
- Границы поселений
- Граница Крутойарского СП
- Центр сельского поселения
- Численность
- Населенный пункт
  
- Границы земель населенных пунктов**
- Земли сельских населенных пунктов
  
- Границы земель сельскохозяйственного назначения**
- Сельскохозяйственные угодья
- Луговая растительность
  
- Границы земель производственного назначения**
- Зона производственного использования
  
- Границы земель лесного фонда**
- Лес
- Древесно-кустарниковая растительность
  
- Границы земель водного фонда**
- Ворота
- Водоемы
- Болота
- Зона заповедия паводком 1% обеспеченности
- Водозащитные зоны
  
- Границы земель промышленности и иного специального назначения**
- Подземное хранилище газа
  
- Транспортная инфраструктура**
- Автомобильные дороги общего пользования**
- Автомобильные дороги с усовершенствованным покрытием
- Автомобильные дороги с твердым покрытием
- Грунтовые и проселочные дороги
- Полевые и лесные дороги
- Внутренние судосудные пути
- Основные пристани на р. Ока
  
- Памятники истории и культуры федерального значения**
- Церковь Преображения - 1807 г.
- Усадьба Оленных - XVII-XIX вв.
  
- Туристическая инфраструктура**
- Объекты общественного питания (кафе, бары, столовые)
- Гостиницы
- месторождения полезных ископаемых
- Туристическая сеть

				Заказчик: Администрация Крутойарского сельского поселения Касимовского муниципального района Рязанской области		
Имя, Кол.уч.	Лист № док.	Подпись	Дата	Изменен в генеральный план Крутойарского сельского поселения Касимовского муниципального района Рязанской области	Страниц	Лист
Директор	Дворецкая Т.В.				П	5
ГВИП	Слибнев С.А.					7
Архитектор	Кирюхина Т.М.					
Инженер	Муромова А.И.					
Инженер	Боранова П.А.					
				Схема развития туристско-рекреационного комплекса М 1:60 000	ООО "Проектный институт "Рязаньагропроект" 2014 г.	



Тюльстинское сельское поселение



# ГЕНЕРАЛЬНЫЙ ПЛАН КРУТОЯРСКОГО СЕЛЬСКОГО ПОСЕЛЕНИЯ КАСИМОВСКОГО МУНИЦИПАЛЬНОГО РАЙОНА РЯЗАНСКОЙ ОБЛАСТИ

## Клетино

### Схема развития объектов инженерно-транспортной инфраструктуры



### Условные обозначения

- Граница района
- Границы поселений
- Граница Крутоярского СП
- Центр сельского поселения
- Населенный пункт
- Границы земель населенных пунктов**
- Земли сельских населенных пунктов
- Границы земель сельскохозяйственного назначения**
- Сельскохозяйственные угодья
- Лесная растительность
- Границы земель производственного назначения**
- Зона производственного использования
- Границы земель лесного фонда**
- Лес
- Древесно-кустарниковая растительность
- Границы земель водного фонда**
- Водоотвод
- Водоемы
- Болота
- Зона заполнения паводком 1% обеспеченности
- Водооградные зоны
- Границы земель промышленности и иного специального назначения**
- Подземное хранение газа
- Транспортная инфраструктура**
- Автомобильные дороги общего пользования**
- Автомобильные дороги с усовершенствованным покрытием
- Автомобильные дороги с твердым покрытием
- Грунтовые и проселочные дороги
- Полевые и лесные дороги
- Внутренне судосудный пути
- Основные пристани на р. Ока
- Проектные предложения**
- Автомобильные дороги общего пользования
- Инженерная инфраструктура**
- Электроснабжение**
- Электростанция
- Линия электропередачи 35 кВ
- Линия электропередачи 110 кВ
- Линия электропередачи 35 кВ
- Газоснабжение**
- Газопровод-стелс
- Магистральный газопровод
- Газораспределительная станция
- месторождения полезных ископаемых

				Заказчик: Администрация Крутоярского сельского поселения Касимовского муниципального района Рязанской области				
Имя	Кол.уч.	Лист/М. док.	Подпись	Дата	Именован в генеральный план Крутоярского сельского поселения Касимовского муниципального района Рязанской области	Страница	Лист	Листов
Директор		Дворецкая Т.В.				П	6	7
ГИП		Слибнев С.А.						
Архитектор		Кирочкина Т.М.						
Инженер		Муромова А.И.						
Инженер		Боранова П.А.			Схема развития инженерно-транспортной инфраструктуры М 1:00 000			
						ООО "Проектный институт "Рязаньагропромпроект" 2014 г.		

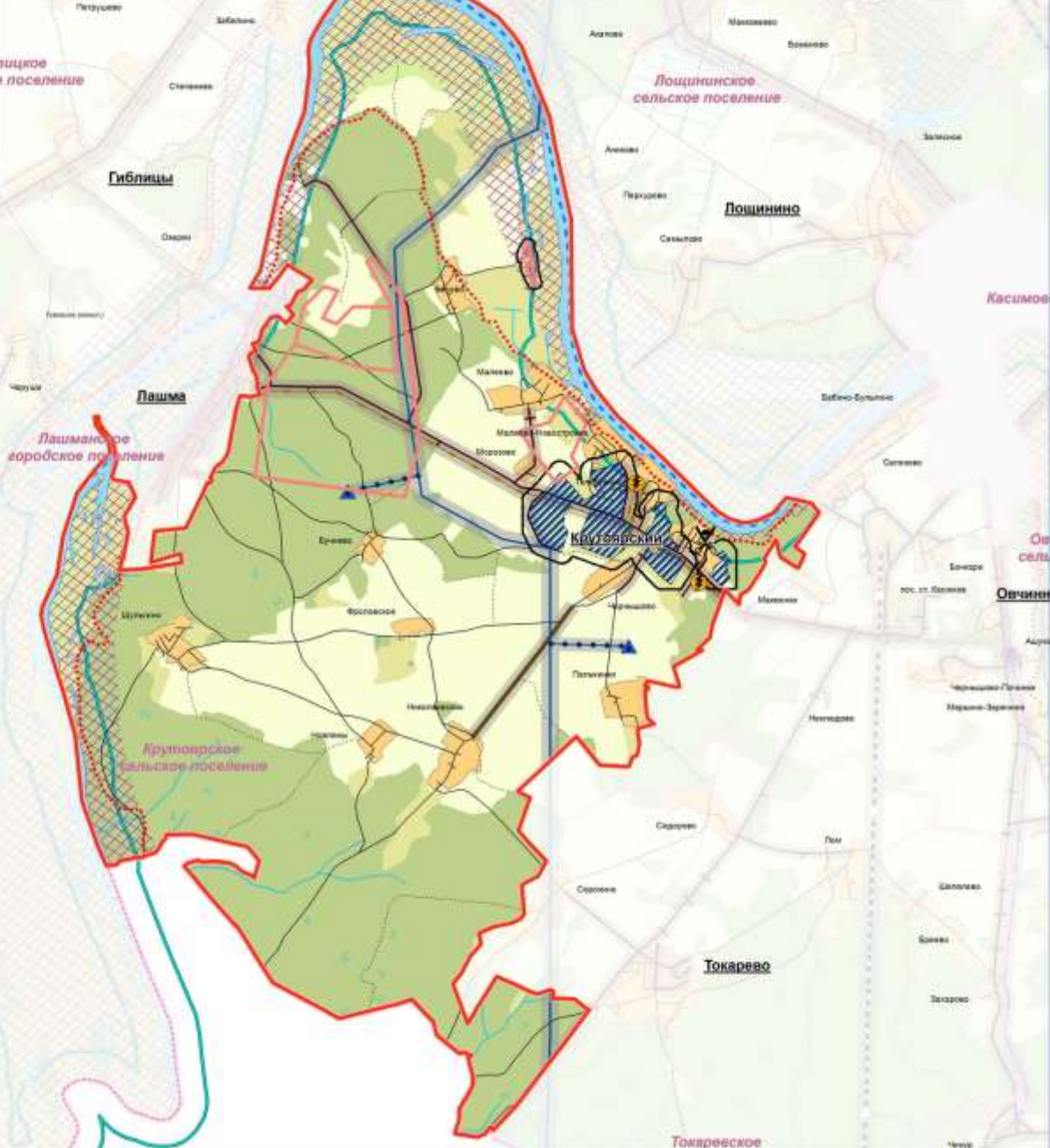
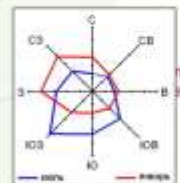




# ГЕНЕРАЛЬНЫЙ ПЛАН КРУТОЯРСКОГО СЕЛЬСКОГО ПОСЕЛЕНИЯ КАСИМОВСКОГО МУНИЦИПАЛЬНОГО РАЙОНА РЯЗАНСКОЙ ОБЛАСТИ

## Схема границ территорий, подверженных риску возникновения чрезвычайных ситуаций природного и техногенного характера и последствий их воздействий

Сынтул  
Сынтульское городское поселение  
Касимов



### Условные обозначения

- Граница района
  - Границы поселений
  - Граница Крутоярского СП
  - Центр сельского поселения
  - Населенный пункт
- Границы земель населенных пунктов**
- Земли населенных пунктов
- Границы земель сельскохозяйственного назначения**
- Сельскохозяйственные угодья
  - Лужайки, пастбища
- Границы земель производственного назначения**
- Земли производственного назначения
- Границы земель лесного фонда**
- Лес
  - Дремесно-кустарниковая растительность
- Границы земель водного фонда**
- Водоотвод
  - Водоемы
  - Болота
  - Водозащитные зоны
- Транспортная инфраструктура**
- Автомобильные дороги общего пользования*
- Автомобильные дороги с усовершенствованным покрытием
  - Автомобильные дороги с твердым покрытием
  - Грунтовые и проселочные дороги
  - Пешеходные и лесные дороги
  - Внутренние дорожные пути
  - Основные пристани на р. Ока
- Электроэнергетические системы и системы связи**
- Электростанции*
- 30 кВт
  - 110 кВт
  - 35 кВт
- Объекты потенциальной опасности в промышленности и на транспорте**
- Пожаро- и взрывоопасные объекты**
- Газовый склад
  - Магистральный газопровод
  - Газораспределительная станция
  - Подземное хранение газа
- Санитарно-защитные и охранные территории**
- Земли потенциального размещения ЧС экологического характера
  - Санитарно-защитные зоны производственных и коммунальных объектов
  - Поверхностные, подземные, искусственные водные части
  - месторождения полезных ископаемых
- Территории, подверженные риску возникновения ЧС природного характера**
- Территория затопления заваркой ПЗ обломочными
  - Территория, подверженная риску оползневых и селей
  - Территория, подверженная риску эрозирования

				Завказчик: Администрация Крутоярского сельского поселения Касимовского муниципального района Рязанской области			
Имя, Кол. уч.	Лист/М. док.	Подпись	Дата	Именован в генеральный план Крутоярского сельского поселения Касимовского муниципального района Рязанской области	Страна	Лист	Листов
Директор	Дворецкая Т.В.			Схема границ территорий, подверженных риску возникновения чрезвычайных ситуаций природного и техногенного характера и последствий их воздействия М 1:60 000	Р	7	7
ГВИП	Слибкин С.А.				ООО "Проектный институт "Рязаньпромпромпроект" 2014 г.		
Архитектор	Кирюхинов Т.М.						
Инженер	Муромова А.И.						
Инженер	Сорокина П.А.						